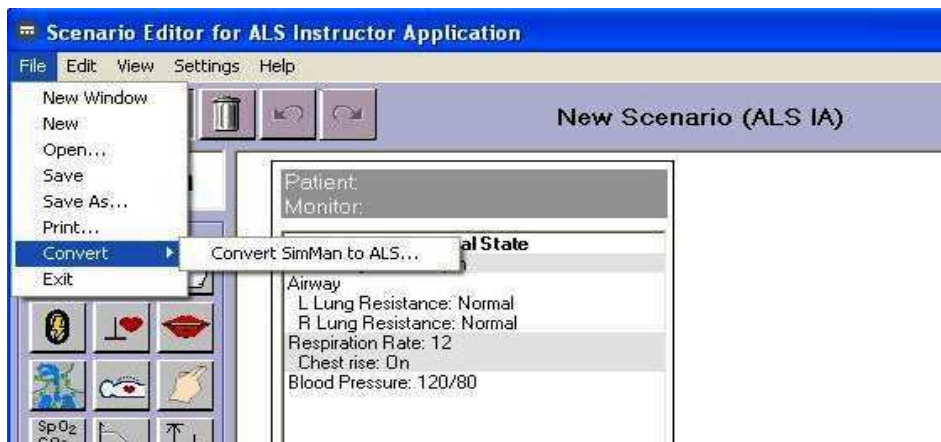


Come convertire gli scenari per SimMan in scenari per ALS Simulator Advanced

1. Installare il software del SimMan, scaricabile da: <http://www.laerdal.com/it/downloads>
2. Installare il pacchetto di scenari per SimMan
3. Avviare ALS Sim Adv Scenario Editor



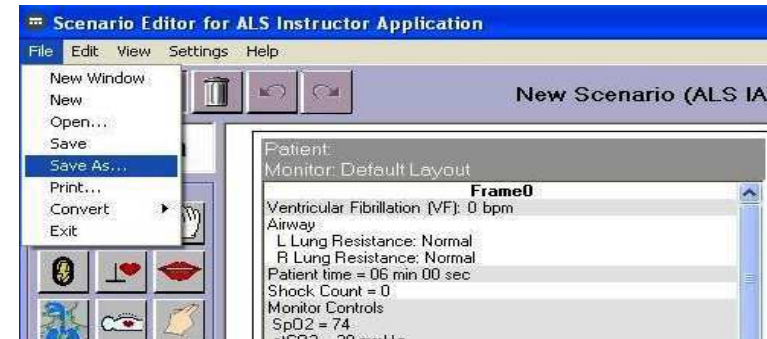
4. Cliccare su Convert SimMan to ALS... dal menu File



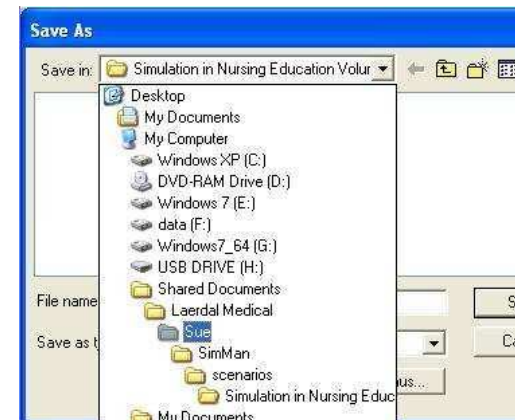
5. Lo strumento di conversione aprirà il percorso degli scenari per SimMan. Selezionare la cartella e aprire lo scenario da convertire.

6. Il log della conversione viene creato con tutti i dettagli che non sono disponibili in ALS Sim Adv. Leggere i dettagli e chiudere il log.

7. Salvare lo scenario appena convertito.



Per il primo file, selezionare la cartella C:\Documents and Settings\All Users\ Documents\Laerdal Medical\



8. Ripetere i passi dal 4 in poi se ci sono più scenari da convertire. La cartella per salvare il prossimo scenario sarà la stessa dell'ultima volta.