

Bringing Simulation to Life



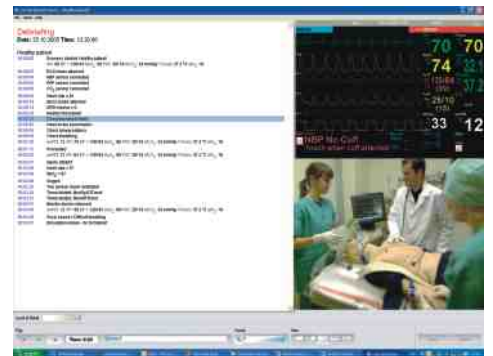
升级你的SimMan



Laerdal 已把SimMan升级, 当中包括改善的操作软件、综合视像评估报告系统和模拟病人监护仪。SimMan的用户只需要透过简单的步骤就可以把 SimMan 升级。

SimMan 综合视像评估报告系统

新的操作软件可以自动或手动记录病例项目和录像, 记录下来的日志可在评估报告中与所录的影像一并播放, 日志与影像是同步的, 这让导师在评估报告时可同时查看日志和影像, 评估报告也可以保存下来作日后的查看。



操作软件

新的SimMan软件容易操作，可让你更容易建立高级病例，趋势和处理器，以符合你的教学目标。

透过这个程序，可直接改变或从预先设定的病例改变不同的生命体征参数，让用户能快速和有效地操作模拟病人。

模拟病人监护仪

17 寸接触屏幕界面的病人监护仪，模拟Phillips IntelliVue病人监护仪，增强模拟培训的逼真性。

屏幕提供心电图、血氧饱和度、二氧化碳、各种血压（动脉血压、中心静脉压、肺动脉压、无创血压、肺毛压）、心输出量和其它一些参数，解碰屏幕（touch-screen），让操作者轻易地显示波形参数的设定、报警功能、屏幕版面、X线片、12导联图和趋势。

监护仪版面可选择，5 个波型、4 个波型3 个波型或大数字的显示，以符合不同的模拟情况。

PDA (掌上电脑) 作摇控器

用PDA掌上电脑作为SimMan的摇控器，PDA透过蓝牙连接SimMan软件。在操作时，PDA界面会显示SimMan的现在状态，导师也可透过PDA对SimMan作各种设定和记录。



购买周边工具箱, 简单地把你的SimMan升级。

210-09133 周边工具包, 配有连接盒

包括: 模拟病人监护仪, USB 网络镜头, USB 盒, PDA (掌上电脑), 连接盒

可选配的配件

245-18050 周边工具手提箱

手提电脑建议配置

厂家: Dell Latitude
处理器: Pentium M, 1.7 GHz
硬盘: 60 GB min.
内存: 512 MB min.
操作系统: Win XP 专业版
屏幕: Dual screen (双屏幕)
解像度最低: 1280 x 1024
其它: CD-RW, serial port (串行端口), 2-4 USB端口, 内置蓝牙, 麦克风输入, 耳机输出

